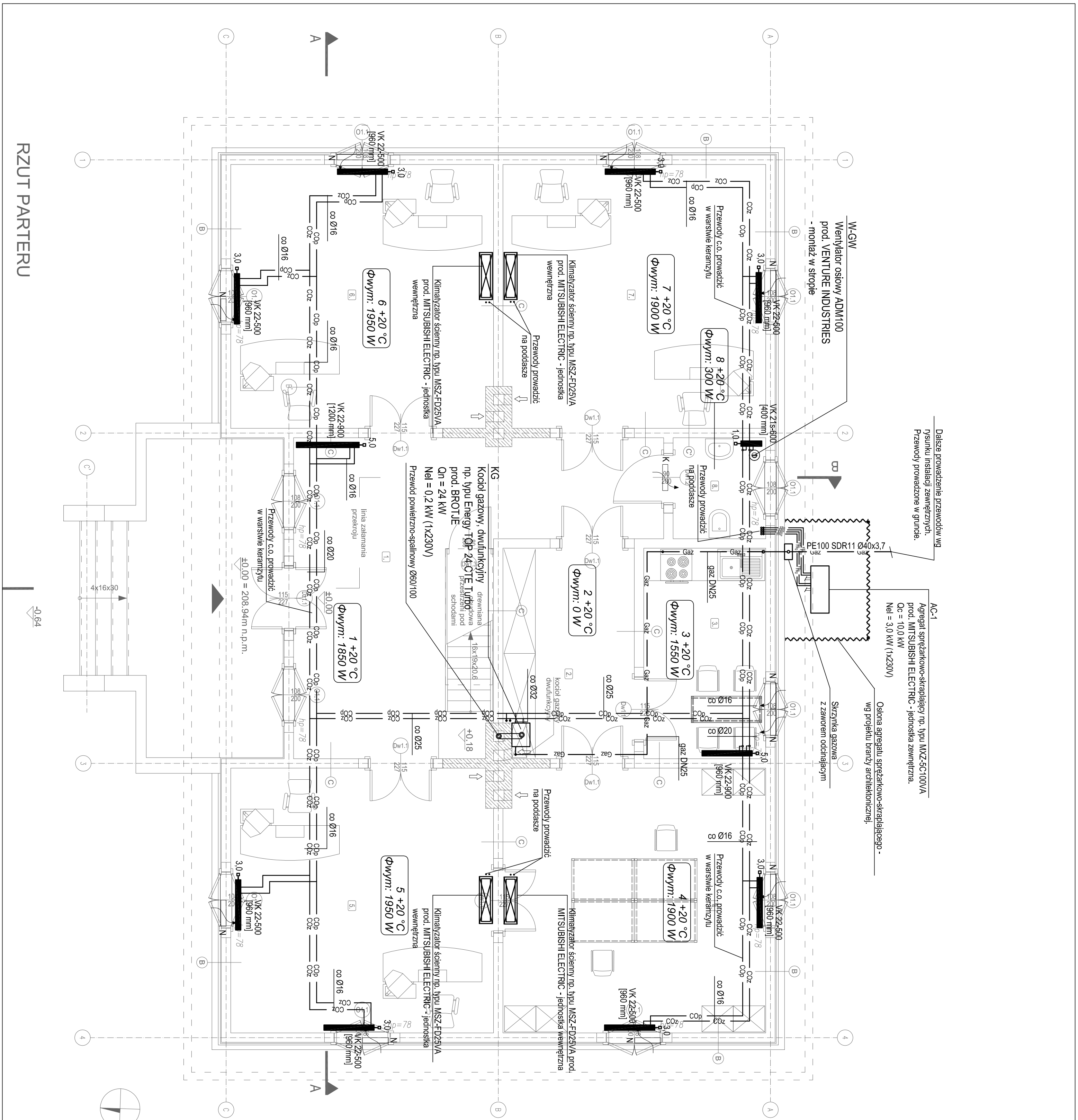
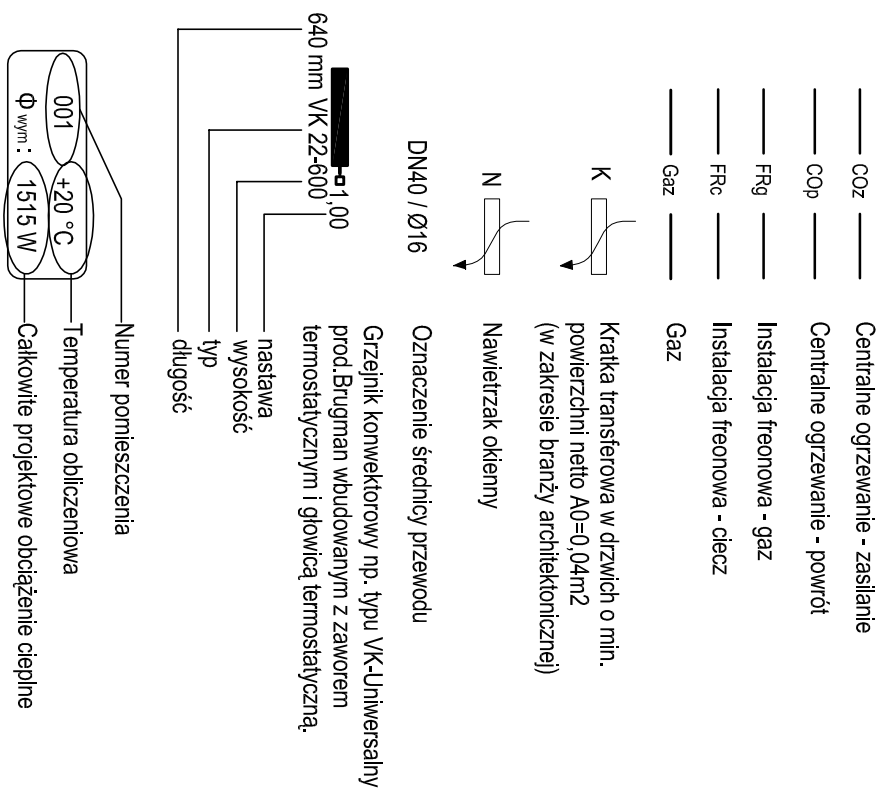


UWAGI:

- Przed przystąpieniem do realizacji sprawdzić wszystkie elementy i istnie wymiary na budowie.
- Projekt rozpatrywać łącznie z projektami pozostałych branż.
- Rysunki należy rozpatrywać łącznie z opisem technicznym i zestawieniem materiałów. W przypadku, gdy element występuje w jednej z tych części należy przyjąć, że występuje w każdej.
- Przewody pokazano bez izolacji.
- Sposób mocowania instalacji zgodnie z dokumentacją branży konstrukcyjnej.
- Uwagi i wymiary dotyczące wysokości prowadzenia kanałów odnoszą się do kanałów niezachodzących.
- Przejścia kanałów i rurociągów przez elementy wydzielenia pożarowego zabezpieczyć do wymaganej odporności ogniowej.
- Całość robót wykonać zgodnie zaktualizymi przepisami prawa budowlanego, przepisami BHP i p. poż. oraz "Warunkami technicznymi wykonania i odbioru odpowiednich instalacji COBRITI Instal"
- Zmiany w projekcie podlegają akceptacji projektanta.

LEGENDA:



RZUT PARTERU

BUDOWA ZESPOŁU OBIEKTÓW PARKU ETNOGRAFICZNEGO MUZEUM KULTURY LUDOWEJ W KOLBUSZOWEJ	
- CZĘŚĆ I (STREFA ZAPLECZA „A”, ZAKŁOŻENIE DWORSKIE)	
Adres inwestycji	
ul. Wojska 36, Domanków, 36-100 Kolbuszowa, dz. 421/4, 420/6	
Inwestor	
Muzeum Kultury Ludowej, ul. Kościuszki 6, 36-100 Kolbuszowa	
Branża	
INSTALACJE SANITARNE	
Stadium	
PROJEKT WYKONAWCZY	
Rysunek	
BUDYNEK ADMINISTRACYJNO-BIUROWY [1]	
RZUT PARTERU - INSTALACJA WENTYLACJI, OGRZEWCA, FREONOWA I GAZU ZIEMNEGO	
Skala	Data
1:50	GRUDZIEŃ 2012
Projektant	
mgr inż. Jacek Harnas	
nr upr. WKP 0123POOS07	
Sprawdzający	
mgr inż. Tomasz Pawłowski	
nr upr. WKP 0267/POOS06	
Opracowanie	
mgr inż. Krzysztof Piat	
mgr inż. Anna Salmier	
Sound & Space s.p. z o.o.	
60-982 Poznań, ul. Wp. Biegalskiego 61A	
Tel./Fax.: (061) 825-65-27	
biuro@soundspace.eu	